

RKSfluid® 成熟的技术-优越的特点-传奇的价值
Proven Technology-Superior Features-Legendary Valve

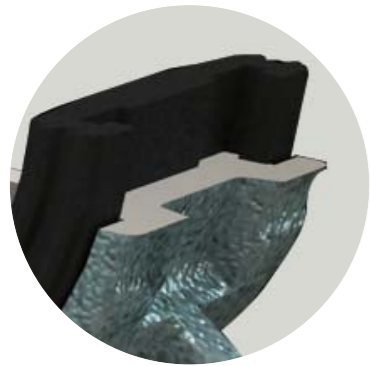


RKSfluid®

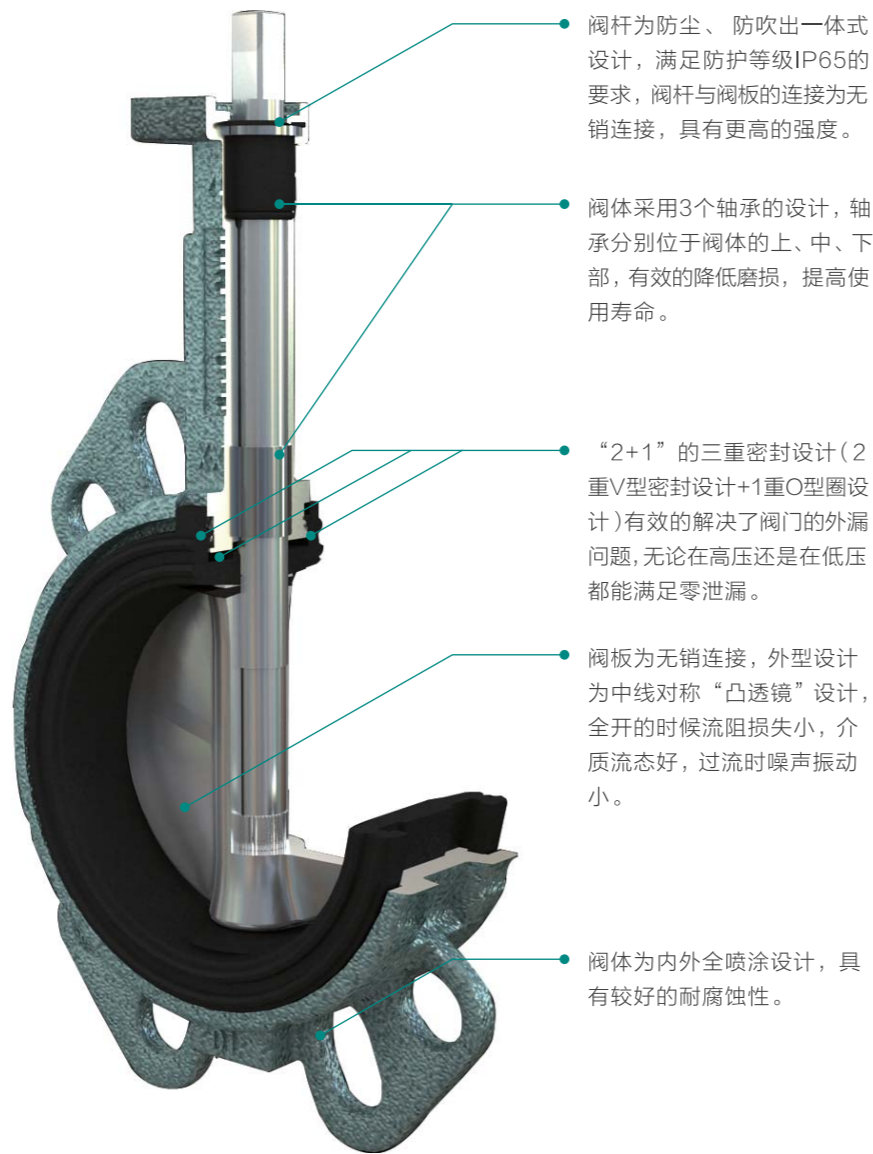
成熟的技术-优越的特点-传奇的价值
Proven Technology - Superior Features
Legendary Value

HYDRA 系列中线蝶阀
2"-80"(DN50-DN2000)





阀门的密封为球形密封设计，抛光的密封面与阀座和阀体为活套连接，阀门在关闭时，橡胶阀座利用自身弹力自由在阀体凹槽内调整（见图1），满足最佳的过盈密封比，有效的避免阀门内漏，而且密封扭矩小。



阀杆为防尘、防吹出一体式 设计，满足防护等级IP65的 要求，阀杆与阀板的连接为无 销连接，具有更高的强度。

阀体采用3个轴承的设计，轴 承分别位于阀体的上、中、下 部，有效的降低磨损，提高使 用寿命。

“2+1”的三重密封设计（2 重V型密封设计+1重O型圈设 计）有效的解决了阀门的外漏 问题，无论在高压还是在低压 都能满足零泄漏。

阀板为无销连接，外型设计 为中线对称“凸透镜”设计， 全开的时候流阻损失小，介 质流态好，过流时噪声振动 小。

阀体为内外全喷涂设计，具 有较好的耐腐蚀性。

阀轴和阀板的连接方式



花键 2"-8"



方轴 10"-12"



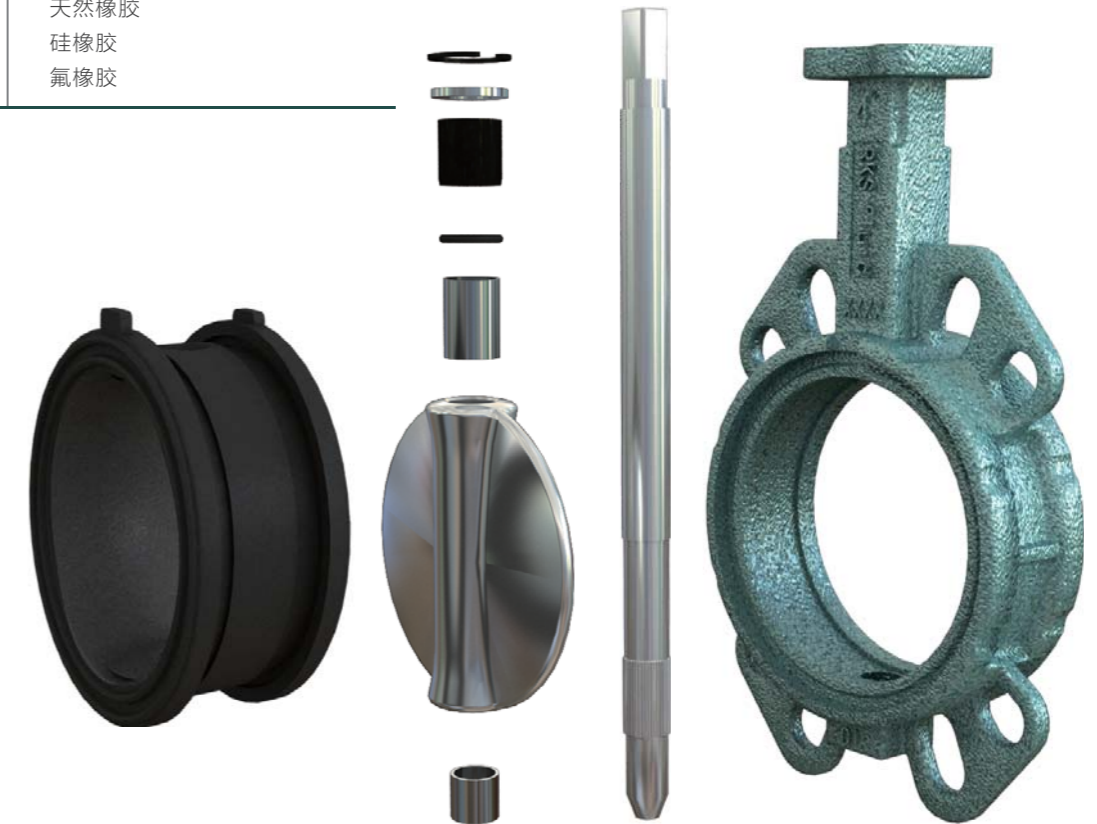
键 14" 及以上

材料标准

名称	材料
阀体	球墨铸铁（包覆环氧树脂粉末）
阀板	球墨铸铁（包覆环氧树脂粉末） 不锈钢316 不锈钢304 双相不锈钢 超级双相不锈钢 铝青铜
阀轴	不锈钢416 不锈钢420 不锈钢304 不锈钢316
阀座	丁腈橡胶 三元乙丙橡胶 天然橡胶 硅橡胶 氟橡胶

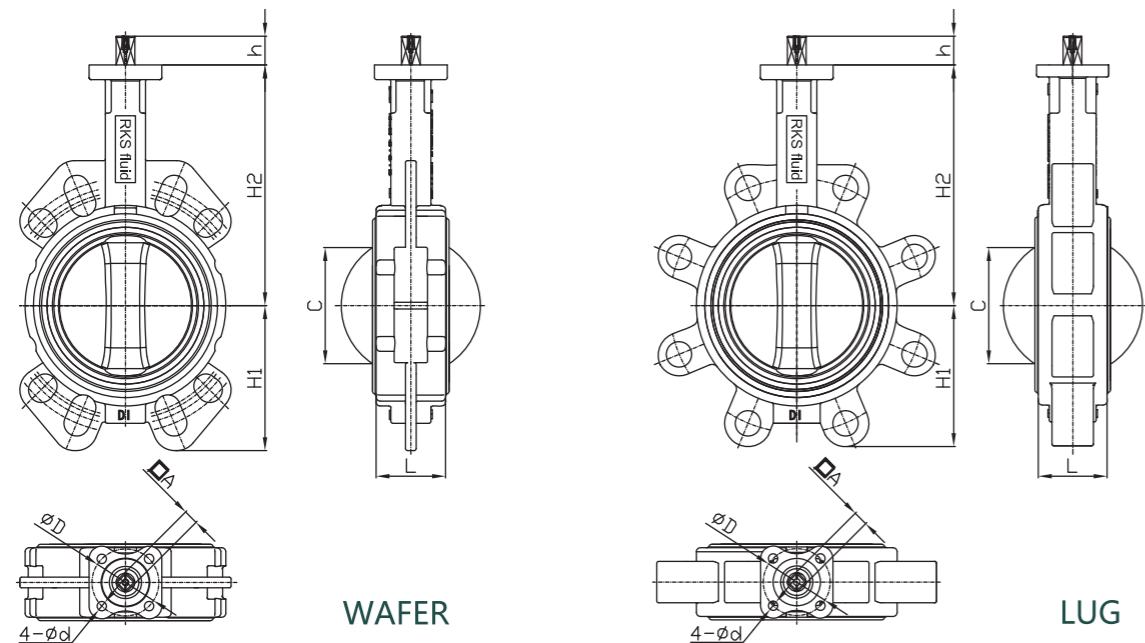
压力等级

双向气泡级密封	
2-72"(DN50-DN1800)	250psi(17.2Bar)
80"(DN2000)	150psi(10.3Bar)



设计标准

设计	ISO 10631 GB/T 12238 API 609 BS EN593 DIN 3345 JIS B2032
结构长度	ISO 5752 GB/T 12221 ASME B16.10 BS EN558-1 DIN 3032 JIS B2002
法兰标准	ISO 7005 GB/T 17214 ASME B16.1 ASME B16.5 BS EN1092 GB/T 9113 DIN 2501 JIS 2211-2212
上法兰标准	ISO 5211 GB/T 12223
检验与试验	ISO 5208 GB/T 13927 API 598 BS EN12266 DIN 17480 JIS B2003

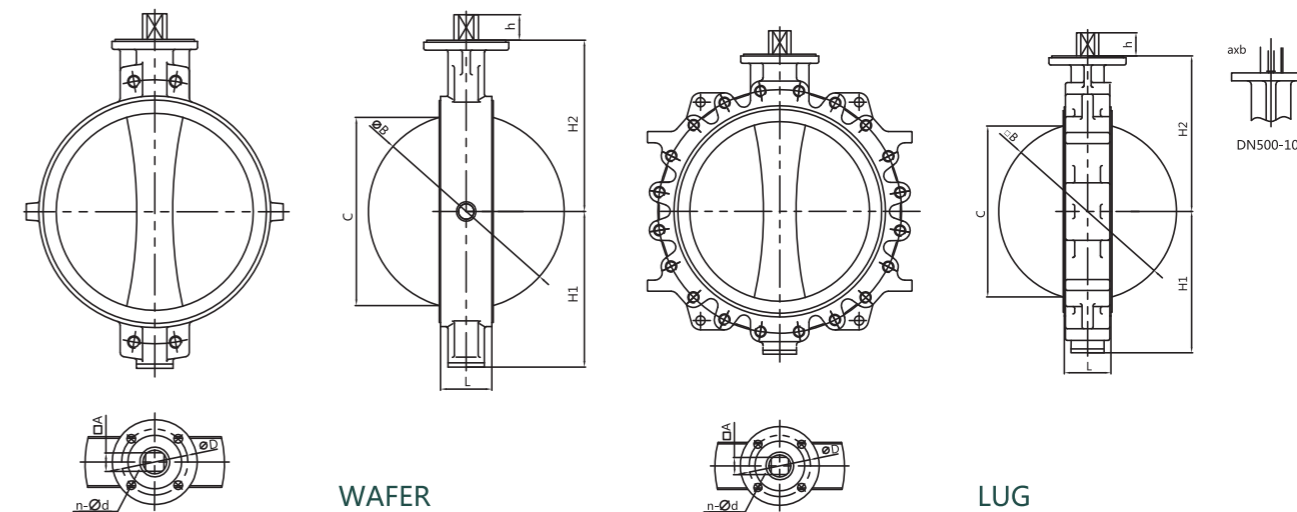


公制尺寸：毫米

DN50-DN300 Wafer、Lug结构尺寸								
口径	L	H1	H2	h	A	D	d	ISO5211
DN50	43	62	140	22	11	50	7	F05
DN65	46	69	156	22	11	50	7	F05
DN80	46	92	160	22	11	50	7	F05
DN100	52	107	182	22	11	50	7	F05
DN125	56	122	195	22	14	70	8.5	F07
DN150	56	134	210	22	14	70	8.5	F07
DN200	60	166	237	22	17	70	8.5	F07
DN250	68	207	262.5	28	22	102	11	F10
DN300	78	234	300	28	22	102/125	11/13	F10/F12

英制尺寸：英寸

2" - 12" Wafer、Lug结构尺寸								
口径	L	H1	H2	h	A	D	d	ISO5211
2"	1.69	2.44	5.51	0.87	0.43	1.97	0.28	F05
2.5"	1.81	2.72	6.14	0.87	0.43	1.97	0.28	F05
3"	1.81	3.62	6.30	0.87	0.43	1.97	0.28	F05
4"	2.05	4.21	7.17	0.87	0.43	1.97	0.28	F05
5"	2.20	4.80	7.68	0.87	0.55	2.76	0.33	F07
6"	2.20	5.28	8.27	0.87	0.55	2.76	0.33	F07
8"	2.36	6.54	9.33	0.87	0.67	2.76	0.33	F07
10"	2.68	8.15	10.33	1.10	0.87	4.02	0.43	F10
12"	3.07	9.21	11.81	1.10	0.87	4.02/4.92	0.43/0.51	F10/F12

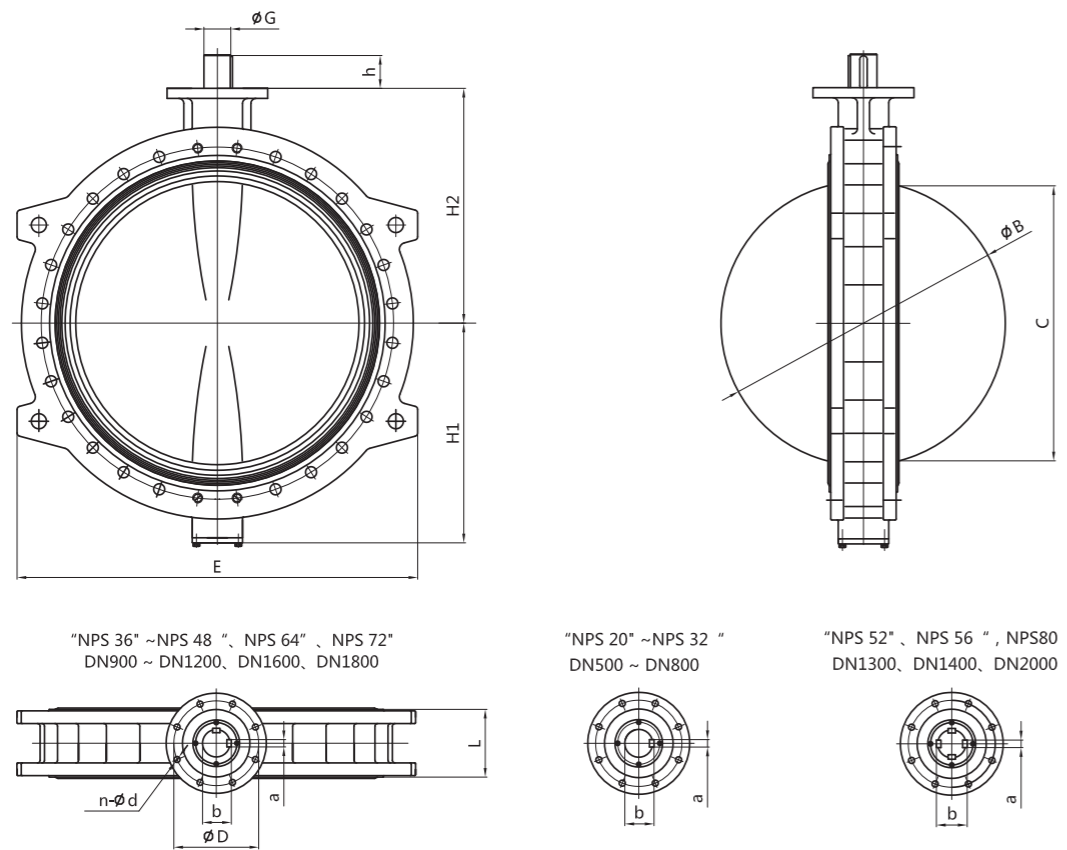


公制尺寸：毫米

DN350-DN1000 Wafer、Lug结构尺寸													
口径	L	H1	H2	h	A	φB	C	φG	a	b	φD	n-φd	ISO5211
DN350	78	270	300	36	27	φ338	329	-	-	-	φ125	4-φ14	F12
DN400	102	300	345	43	32	φ390	376	-	-	-	φ140	4-φ18	F14
DN450	114	330	375	49	36	φ437	422	-	-	-	φ140	4-φ18	F14
DN500	127	385	425	65	-	φ485	468	φ60	18	64	φ165	4-φ22	F16
DN600	154	438	495	70	-	φ585	565	φ60	18	64	φ165	4-φ22	F16
DN700	165	518	570	80	-	φ680	660	φ70	20	74.5	φ254	8-φ18	F25
DN750	165	545	610	80	-	φ730	710	φ70	20	74.5	φ254	8-φ18	F25
DN800	190	567	640	80	-	φ773	749	φ70	20	74.5	φ254	8-φ18	F25
DN900	203	650	700	100	-	φ876	852	φ80	22	85	φ254	8-φ18	F25
DN1000	216	715	750	100	-	φ976	952	φ80	22	85	φ298	8-φ22	F30

英制尺寸：英寸

14" - 40" Wafer、Lug结构尺寸													
口径	L	H1	H2	h	A	φB	C	φG	a	b	φD	n-φd	ISO5211
14"	3.07	10.63	11.81	1.42	1.06	φ13.31	12.95	-	-	-	φ4.92	4-φ0.55	F12
16"	4.02	11.81	13.58	1.69	1.26	φ15.35	14.80	-	-	-	φ5.50	4-φ0.71	F14
18"	4.49	12.99	14.76	1.93	1.42	φ17.20	16.61	-	-	-	φ5.50	4-φ0.71	F14
20"	5.00	15.16	16.73	2.56	-	φ19.09	18.43	φ2.36	0.71	2.52	φ6.50	4-φ0.87	F16
24"	6.06	17.24	19.49	2.76	-	φ23.03	22.24	φ2.36	0.71	2.52	φ6.50	4-φ0.87	F16
28"	6.50	20.39	22.44	3.15	-	φ26.77	25.98	φ2.76	0.79	2.93	φ10.00	8-φ0.71	F25
30"	6.50	21.46	24.02	3.15	-	φ28.74	27.95	φ2.76	0.79	2.93	φ10.00	8-φ0.71	F25
32"	7.48	22.32	25.20	3.15	-	φ30.43	29.49	φ2.76	0.79	2.93	φ10.00	8-φ0.71	F25
36"	7.99	25.59	27.56	3.94	-	φ34.49	33.54	φ3.15	0.87	3.35	φ10.00	8-φ0.71	F25
40"	8.50	28.15	29.53	3.94	-	φ38.43	37.48	φ3.15	0.87	3.35	φ11.73	8-φ0.87	F30



U-SECTION

公制尺寸：毫米

DN500-DN2000 U-Section结构尺寸

口径	L	H1	H2	E	H	φB	C	φG	a	b	φD	n-φd	ISO5211
DN500	127	385	425	750	65	φ485	468	φ60	18	64	φ165	4-φ22	F16
DN600	154	438	495	864	70	φ585	565	φ60	18	64	φ165	4-φ22	F16
DN700	165	518	570	960	80	φ680	660	φ70	20	74.5	φ254	8-φ18	F25
DN750	165	545	610	1010	80	φ730	710	φ70	20	74.5	φ254	8-φ18	F25
DN800	190	567	640	1084	80	φ773	749	φ70	20	74.5	φ254	8-φ18	F25
DN900	203	650	700	1194	100	φ876	852	φ80	22	85	φ254	8-φ18	F25
DN1000	216	715	750	1320	100	φ976	952	φ80	22	85	φ298	8-φ22	F30
DN1100	254	812	820	1450	120	φ1080	1050	φ100	28	106	φ298	8-φ22	F30
DN1200	254	860	870	1520	120	φ1175	1147	φ100	28	106	φ298	8-φ22	F30
DN1300	276	935	960	1680	120	φ1276	1232	φ100	28	112	φ298	8-φ22	F30
DN1400	279	975	1015	1730	140	φ1386	1358	φ120	32	134	φ298	8-φ22	F30
DN1500	254	1110	1130	1830	180	φ1487	1895	φ130	32	138	φ406	8-φ39	F40
DN1600	254	1190	1200	1960	180	φ1570	1560	φ130	32	138	φ406	8-φ39	F40
DN1800	356	1275	1290	2170	200	φ1743	1704	φ150	36	158	φ406	8-φ39	F40
DN2000	406	1450	1465	2440	205	φ1945	1890	φ160	40	178	φ480	12-φ39	F48

英制尺寸：英寸

20" -80"U-Section结构尺寸

口径	L	H1	H2	E	H	φB	C	φG	a	b	φD	n-φd	ISO5211
20"	5.00	15.16	16.73	29.53	2.56	φ19.09	18.43	φ2.36	0.71	2.52	φ6.50	4-φ0.87	F16
24"	6.06	17.24	19.49	34.02	2.76	φ23.03	22.24	φ2.36	0.71	2.52	φ6.50	4-φ0.87	F16
28"	6.50	20.39	22.44	37.80	3.15	φ26.77	25.98	φ2.76	0.79	2.93	φ10.00	8-φ0.71	F25
30"	6.50	21.46	24.02	39.76	3.15	φ28.74	27.95	φ2.76	0.79	2.93	φ10.00	8-φ0.71	F25
32"	7.48	22.32	25.20	42.68	3.15	φ30.43	29.49	φ2.76	0.79	2.93	φ10.00	8-φ0.71	F25
36"	7.99	25.59	27.56	47.01	3.94	φ34.49	33.54	φ3.15	0.87	3.35	φ10.00	8-φ0.71	F25
40"	8.50	28.15	29.53	51.97	3.94	φ38.43	37.48	φ3.15	0.87	3.35	φ11.73	8-φ0.87	F30
44"	10.00	31.97	32.28	57.09	4.72	φ42.52	41.34	φ3.94	1.10	4.17	φ11.73	8-φ0.87	F30
48"	10.00	33.86	34.25	59.84	4.72	φ46.26	45.16	φ3.94	1.10	4.17	φ11.73	8-φ0.87	F30
52"	10.87	36.81	37.80	66.14	4.72	φ50.24	48.50	φ3.94	1.10	4.41	φ11.73	8-φ0.87	F30
56"	10.98	38.39	39.96	68.11	5.51	φ54.57	53.46	φ4.72	1.26	5.28	φ11.73	8-φ0.87	F30
60"	10.00	43.70	44.49	72.05	7.09	φ58.54	74.61	φ5.12	1.26	5.43	φ15.98	8-φ1.54	F40
64"	10.00	46.85	47.24	77.17	7.09	φ61.81	61.42	φ5.12	1.26	5.43	φ15.98	8-φ1.54	F40
72"	14.02	50.20	50.79	85.43	7.87	φ68.62	67.09	φ5.91	1.42	6.22	φ15.98	8-φ1.54	F40
80"	15.98	57.09	57.68	96.06	8.07	φ76.57	74.41	φ6.30	1.57	7.01	φ18.90	12-φ1.54	F48

阀门扭矩

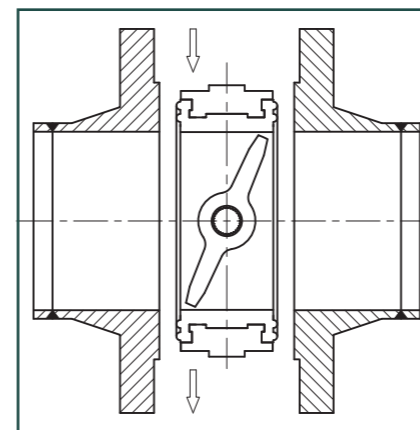
口径	0.35MPa/3.5bar/50psi		0.6MPa/6bar/86psi		1.0MPa/10bar/150psi		1.6MPa/16bar/250psi	
	N.m	Lbf.inch	N.m	Lbf.inch	N.m	Lbf.inch	N.m	Lbf.inch
DN50/2"	-	-	13	115	14	124	15	133
DN65/2.5"	-	-	20	177	20	177	22	195
DN80/3"	-	-	24	212	25	221	27	239
DN100/4"	-	-	40	354	40	354	41	363
DN125/5"	-	-	43	381	45	398	50	442
DN150/6"	-	-	65	575	76	673	83	735
DN200/8"	-	-	143	1265	162	1434	170	1504
DN250/10"	-	-	304	2690	321	2841	340	3009
DN300/12"	-	-	382	3381	423	3743	450	3982
DN350/14"	-	-	400	3539	500	4424	650	5751
DN400/16"	-	-	500	4424	600	5309	750	4977
DN450/18"	-	-	650	5751	800	7078	1000	8848
DN500/20"	720	6373	880	7789	1100	9736	-	-
DN600/24"	1050	9294	1300	11506	1600	14162	-	-
DN700/28"	1680	14870	2050	18145	2500	22128	-	-
DN750/30"	1850	16375	2250	19915	2850	25226	-	-
DN800/32"	2030	17968	2450	21685	3200	28324	-	-
DN900/36"	3115	27571	3800	33634	4600	40715	-	-
DN1000/40"	4250	37617	5200	46026	6500	57532	-	-
DN1100/44"	4920	43548	6000	53107	8500	75235	-	-
DN1200/48"	6300	55762	8500	75235	10500	92937	-	-
DN1300/52"	8100	71694	10500	92937	12800	113294	-	-
DN1400/56"	9030	79926	12110	107187	15000	132767	-	-
DN1500/60"	14200	125686	16500	146044	21000	185874	-	-
DN1600/64"	19000	168171	22500	199150	28000	247831	-	-
DN1800/72"	23000	203576	27000	238980	32000	283236	-	-
DN2000/80"	32000	283236	40000	354045	50000	442556	-	-

流量系数Cv值

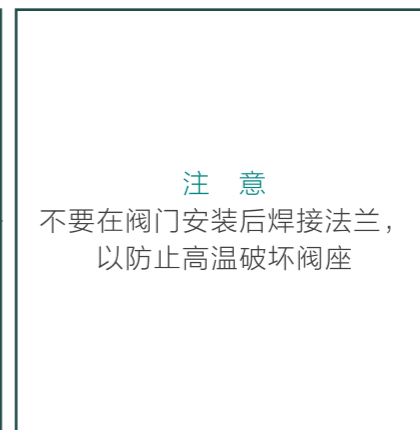
DN50-DN2000流量系数Cv值									
口径	DN50/2"	DN65/2.5"	DN80/3"	DN100/4"	DN125/5"	DN150/6"	DN200/8"	DN250/10"	DN300/12"
Cv值	115	223	335	620	1020	1490	2780	4580	6720
口径	DN350/14"	DN400/16"	DN450/18"	DN500/20"	DN600/24"	DN700/28"	DN750/30"	DN800/32"	DN900/36"
Cv值	9250	12350	16200	19435	28234	38719	45435	52314	67155
口径	DN1000/40"	DN1100/44"	DN1200/48"	DN1300/52"	DN1400/56"	DN1500/60"	DN1600/64"	DN1800/72"	DN2000/80"
Cv值	82974	101123	124679	169638	174215	229480	261919	339384	366790

安装指南

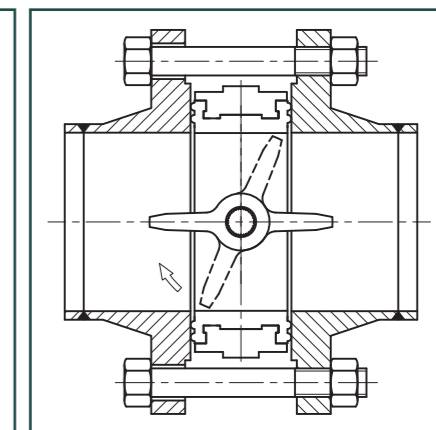
法兰间必须有足够的空间安装阀门，不要使阀座受到挤压



阀板应部分开启，如图所示 (不要处于关闭位置)

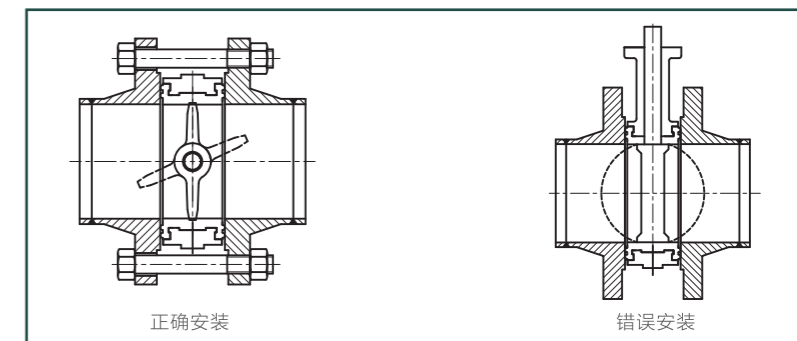


螺栓紧固前，阀门全开确保操作平稳无卡组



阀门位置

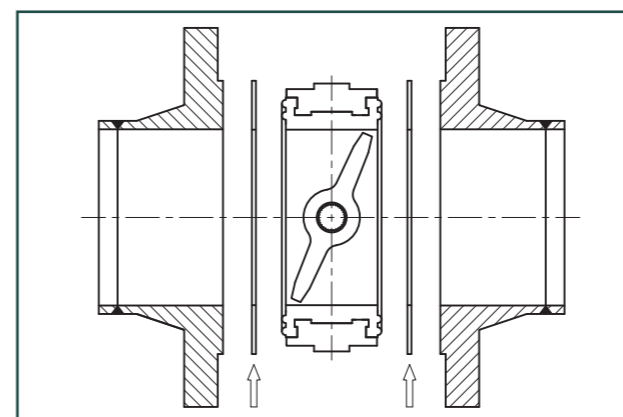
阀门安装时阀轴应处于水平位置，对于12"以下的阀门，如果是清洁介质，阀轴可水平或垂直安装。



注意事项

其他弹性元件如垫片、橡胶膨胀节等不要直接与阀门连接。管道法兰面必须平行，一保证螺栓拧紧后管道法兰密封面与阀门密封面均匀贴合。

不要在阀门和法兰间放入垫片



不要使用平焊法兰，否则将导致阀座变形并引起撕裂，降低阀门使用寿命

